



Newsletter - juillet/août 2013



Notre actualité

Le FFAS vous souhaite un agréable été.
Rendez-vous en septembre pour une rentrée riche en événements !

Le saviez-vous ?

Saviez-vous que six nouvelles allégations santé génériques ont été autorisées par la Commission Européenne ? Qu'un pacte « qualité ingrédient » sera lancé fin 2013 par le Ministère de l'Agriculture ? Que 83% des Français déclarent faire attention au caractère naturel des produits qu'ils achètent ? Que l'Anses lance un appel à candidatures public pour renouveler ses comités d'experts ? Que les ministres européens de la Santé s'engagent contre l'obésité à travers la déclaration de Vienne ?

► [Consulter la rubrique actualités en nutrition](#)

Préinscription des projets de recherche 2013 : il vous reste quelques jours !

Les personnes désireuses de soumettre un projet dans le cadre de l'appel à projets de recherche 2013 du FFAS doivent le préinscrire en ligne. La clôture des préinscriptions aura lieu le 29 juillet. Pour rappel, les deux thématiques de l'appel à projets 2013 portent sur les inégalités sociales et leurs conséquences selon le sexe, et sur le développement de nouveaux outils pédagogiques pour une éducation à l'alimentation santé pour tous. Les dossiers devront être transmis avant le 15 septembre 2013.

► [Tout savoir sur l'appel à projets 2013](#)

► [Préinscrire un projet](#)

Moteur... action !

Le guichet de financement d'actions du Fonds est ouvert depuis le 13 juin dernier. Interventions sur l'offre alimentaire proposée au consommateur ou bien actions participatives de sensibilisation et de prévention : les initiatives proposées peuvent être de natures diverses, tout comme les structures qui les portent (organismes publics ou privés à but non lucratif œuvrant dans le domaine de la prévention). La durée d'exécution des projets devra être d'au moins un an. Nous les attendons nombreux !

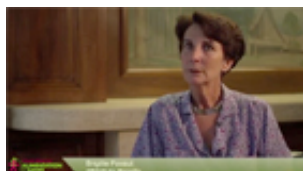
► [Tout savoir sur le financement d'actions](#)

Les rencontres du Fonds



Conférence
« L'aide alimentaire : une dynamique pour l'insertion » par Marianne Storogenko et Guillaume Bapst

EN IMAGE



► ["Le resto U : une aide pour une alimentation équilibrée ?"](#)

Les restaurants universitaires (RU) proposent aux étudiants des repas structurés à un prix modéré. La fréquentation du RU est-elle associée à un meilleur équilibre alimentaire ? Des éléments de réponse présentés par Brigitte Pavaut, diététicienne, s'appuyant sur les résultats de deux études réalisées en 2008 et 2012 dans 12 RU du CROUS Aix-Marseille.



► ["L'Oqali : le point après 5 ans d'existence"](#)

Dans le cadre de la conférence qu'il a donnée le 23 mai dernier, Louis-George Soler a dressé pour le FFAS un bilan sur l'Oqali (Observatoire de la qualité de l'alimentation), créé en février 2008. Il est notamment revenu sur les résultats déjà obtenus grâce à cet Observatoire, ainsi que sur ses orientations futures.

Mardi 24 septembre 2013, de 9h30 à 11h30
Maison du Lait, 42 rue de Châteaudun, Paris 9è.

> [S'inscrire](#)



**Colloque 2013 du Fonds
« Le modèle alimentaire français :
adaptation ou disparition ? »**

Mardi 19 novembre 2013, de 9h à 17h30
Espace Van Gogh - 62 Quai de la Rapée, Paris 12è

> Programme et modalités d'inscription à venir



A lire...

Micronutriments et risque cardiovasculaire. Principaux résultats de l'étude clinique du projet européen Optim'Oils

Lipid Nutri +, Bulletin d'informations scientifiques, numéro 18, juin/juillet 2013

► [Lire le bulletin](#)

Estimation nationale de l'incidence et de la mortalité par cancer en France entre 1980 et 2012

InVS, juillet 2013

► [Lire le rapport](#)

► [Lire la synthèse](#)

Les Français et les produits naturels : opinion, comportements et attitudes

Focus Mediaprism, numéro 12, juillet 2013

► [Lire l'étude](#)

Fonds Français Alimentation et Santé
42, rue Scheffer 75116 PARIS
Tel. 01 45 00 92 50

Si vous ne souhaitez plus recevoir de message de notre part, rendez-vous sur [cette page](#)

Pour ne plus recevoir de courriels de notre part, il vous suffit de vous rendre sur [cette page](#).