

# DISPOSITIF OPÉRATIONNEL DE L'EXPÉRIMENTATION

des 4 systèmes d'étiquetage nutritionnel simplifié

COORDINATEUR OPÉRATIONNEL :  
**Link Up** (agence agréée recherche)  
ÉQUIPE DÉDIÉE : 6 personnes

## Les équipes mobilisées

**90 PERSONNES**  
dédiées à l'étiquetage dans



**40 MAGASINS**  
[+20 TÉMOINS]



(dont 50% des magasins à clientèle CSP-)

**60**  
CHARGÉS  
D'ÉTIQUETAGE

Réalisent quotidiennement  
**un étiquetage rigoureux et conforme** au sein des 40 magasins

**24**  
DIÉTÉTIENS

Vérifient **2 fois par semaine** l'étiquetage et accompagnent les chargés d'étiquetage.

**6**  
ANIMATEURS  
DE RÉSEAU

Encadrent et accompagnent les chargés d'étiquetage dans les magasins de leur région

## Le dispositif technique

### 4 RAYONS

Proportion de produits étiquetés  
(parmi les marques nationales et marques distributeurs sollicitées)



**79%** TRAITEUR FRAIS



**67%** PLATS CUISINÉS ÉPICERIE



**86%** PAINS ET VIENNOISERIES INDUSTRIELS



Récupération des valeurs nutritionnelles des produits auprès des industriels et distributeurs engagés.



### 1300 PRODUITS

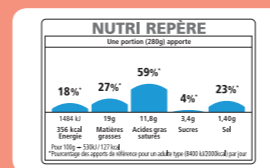
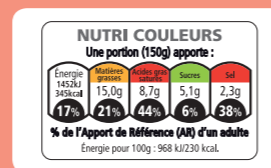
et leurs matrices nutritionnelles



Algorithmes de calcul et logiciel de programmation pour la génération d'étiquettes



### 4 SYSTÈMES TESTÉS / 10 MAGASINS PAR SYSTÈME



≈ 2 MILLIONS D'ÉTIQUETTES GÉNÉRÉES  
sur 10 semaines



**DOUCHETTE**  
pour scanner les produits



**APPLICATION SPÉCIFIQUE**  
sur tablette numérique



**CLASSEURS**  
d'étiquettes

≈ 30 000  
ÉTIQUETTES  
collées par jour

## Les procédures de suivi et de contrôle

### CONTRÔLES PAR DES INTERVENANTS EXTERNES

→ **24 DIÉTÉTIENS** 2 contrôles aléatoires de l'étiquetage par semaine

→ **7 AUDITEURS** 2 audits dans chaque magasin sur 10 semaines

→ **DGCCRF** contrôles inopinés dans chaque magasin



### PROCÉDURES DE SUIVI

- Remontées quotidiennes des chargés d'étiquetage
- Reporting photo hebdomadaire par les diététiciens
- Hotline